

Osiedle Nowy Radzionków

Radzionków, ul. Gajdasa

C1.2

I PIĘTRO

Segment

C

KOMUNIKACJA 11,79 m²

ŁAZIENKA 5,34 m²

SALON Z KUCHNIĄ 24,10 m²

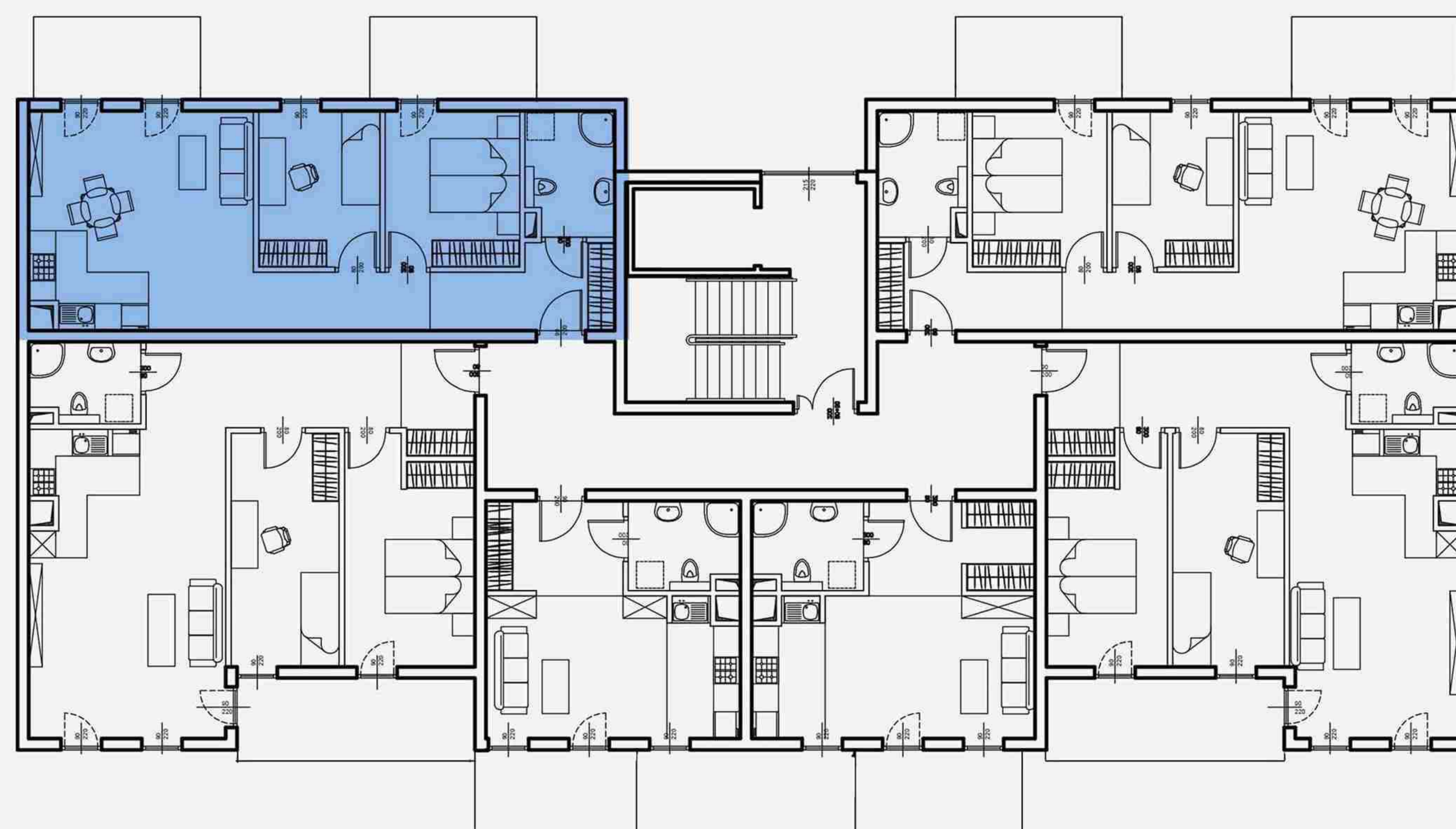
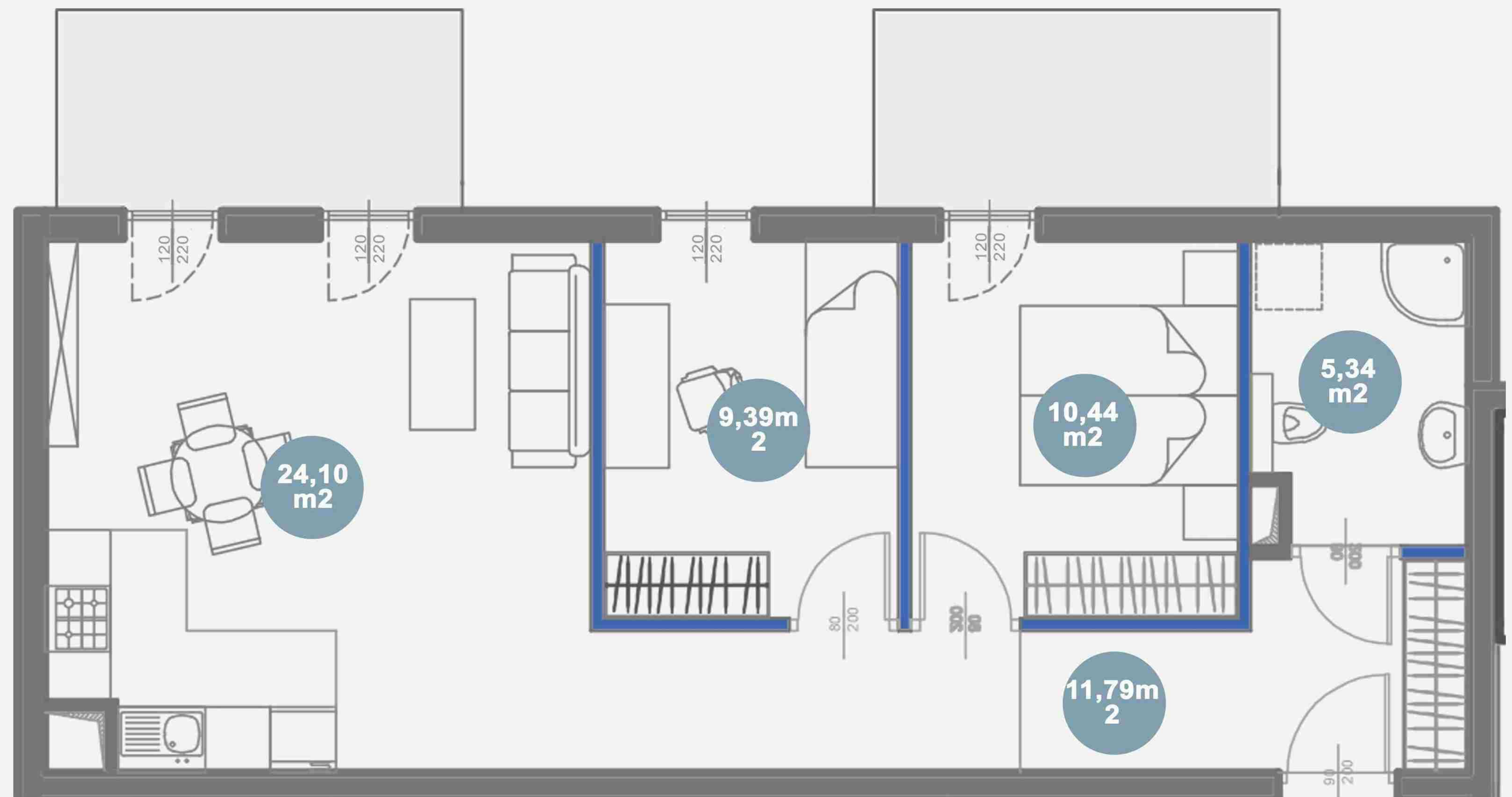
SYPIALNIA 1 9,39 m²

SYPIALNIA 2 10,44 m²

POWIERZCHNIA MIESZKANIA 63,28 m²

POWIERZCHNIA UŻYTKOWA 61,06 m²

POWIERZCHNIA ŚCIAN WEW. 2,22 m²



MAJ INWESTYCJE SP Z O.O.

UL. MROŻNA 45
40-316 KATOWICE
NIP: 954-277-96-51

www.majinwestycje.pl

1. Powierzchnia użytkowa lokali oraz pomieszczeń jest określona na podstawie rozporządzenia Ministra Transportu, Budownictwa i Gospodarki Morskiej z dnia 25.04.2012r. w sprawie szczegółowego zakresu i formy projektu budowlanego oraz przy uwzględnieniu treści Polskiej Normy PN-ISO 9836. Powierzchnia ta stanowić będzie podstawę do obliczenia wielkości udziału w nieruchomości wspólnej oraz zostanie ujawniona w księdze wieczystej lokalu mieszkalnego, założonej na wniosek zawarty w umowie przeniesienia własności
2. Powierzchnia mieszkania – powierzchnia użytkowa powiększona o projektowaną powierzchnię pod ścianami działowymi.
3. Powierzchnie są obliczane w świetle pionowych przegród konstrukcyjnych i szachów instalacyjnych (kominów) w stanie wykończonym, przy uwzględnieniu tynków i okładzin o grubości 1,5 cm, na poziomie podłogi, bez uwzględnienia listw przypodłogowych, progów, itp.
4. Wszystkie zmiany w zakresie kanalizacji sanitarnej i wentylacji wymagające naruszenia szachtu instalacyjnego w lokalu, zabudowy balkonów, tarasów i loggi, instalacji markiz, krat i jednostek zewnętrznych wymagają akceptacji projektanta i nie mogą być wykonywane samodzielnie
5. Naruszenie elementów konstrukcji jest zabronione
6. Wymiary pomieszczeń, lokalizacji przyborów sanitarnych i inne podano na podstawie projektu budowlanego. W toku budowy mogą wystąpić zmiany w stosunku do stanu ukazanego w karcie katalogowej, wynikające ze specyfikacji prac budowlanych. Rysunki w tym zakresie mają charakter podglądowy oraz informacyjny i nie stanowią oferty w rozumieniu Kodeksu Cywilnego. Nie są przeznaczone do celów wykonawczych