

Osiedle Majowe

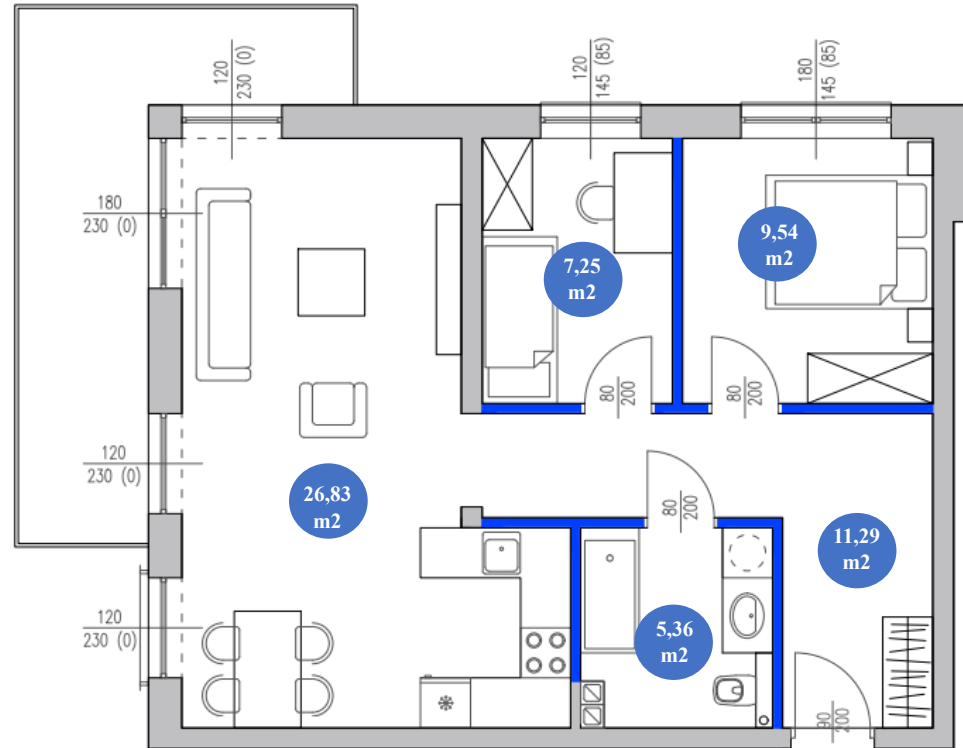
Gliwice, ul. Górna

MO.10

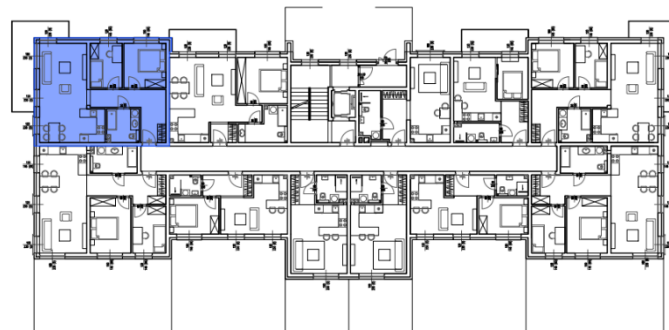
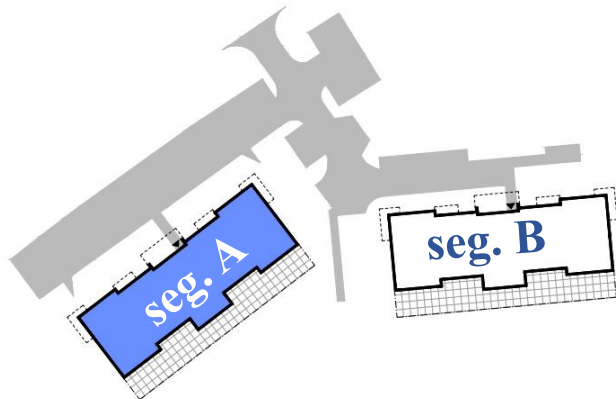
PARTER

Segment
A

PRZEDPOKÓJ	11,29 m ²
ŁAZIENKA	5,36 m ²
POKÓJ Z ANEKSEM KUCH.	26,83 m ²
POKÓJ	7,25 m ²
POKÓJ	9,54 m ²
POWIERZCHNIA MIESZKANIA	62,31 m²
POWIERZCHNIA UŻYTKOWA	60,27 m ²
POWIERZCHNIA ŚCIAN WEW.	2,04 m ²



MO.10



MAJ INWESTYCJE SP Z O.O.

UL. MROŻNA 45
40-316 KATOWICE
NIP: 954-277-96-51

www.majinwestycje.pl

1. Powierzchnia użytkowa lokali oraz pomieszczeń jest określona na podstawie rozporządzenia Ministra Transportu, Budownictwa i Gospodarki Morskiej z dnia 25.04.2012 r. w sprawie szczegółowego zakresu i formy projektu budowlanego oraz przy uwzględnieniu treści Polskiej Normy PN-ISO 9836. Powierzchnia ta stanowić będzie podstawę do obliczenia wielkości udziału w nieruchomości wspólnej oraz zostanie ujawniona w księdze wieczystej lokalu mieszkalnego, złożonej na wniosek zawarty w umowie przeniesienia własności.
2. Powierzchnia mieszkania – powierzchnia użytkowa powiększona o projektowaną powierzchnię pod ścianami działowymi.
3. Powierzchnie są obliczane – światło pionowych przegród konstrukcyjnych i szachów instalacyjnych (kominów) w stanie wykończonym, przy uwzględnieniu tynków i okładzin o grubości 1,5 cm, na poziomie podłogi, bez uwzględnienia listw przypodłogowych, progów, itp.
4. Wszystkie zmiany w zakresie kanalizacji sanitarnej i wentylacji wymagające naruszenia szachtu instalacyjnego w lokalu, zabudowy balkonów, tarasów i loggi, instalacji markiz, krat i jednostek zewnętrznych wymagają akceptacji projektanta i nie mogą być wykonywane samodzielnie.
5. Naruszenie elementów konstrukcji jest zabronione.
6. Wymiary pomieszczeń, lokalizacji przyborów sanitarnych i inne podano na podstawie projektu budowlanego. W toku budowy mogą wystąpić zmiany w stosunku do stanu ukazanego w karcie katalogowej, wynikające ze specyfikacji prac budowlanych. Rysunki w tym zakresie mają charakter poglądowy oraz informacyjny i nie stanowią oferty w rozumieniu Kodeksu Cywilnego. Nie są przeznaczone do celów wykonawczych.