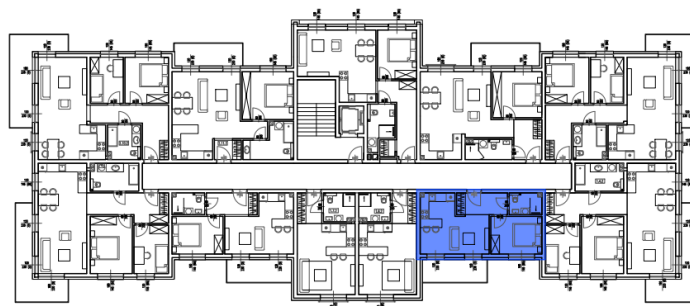
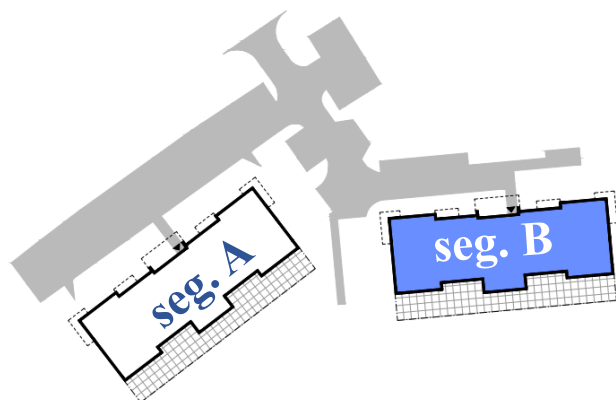
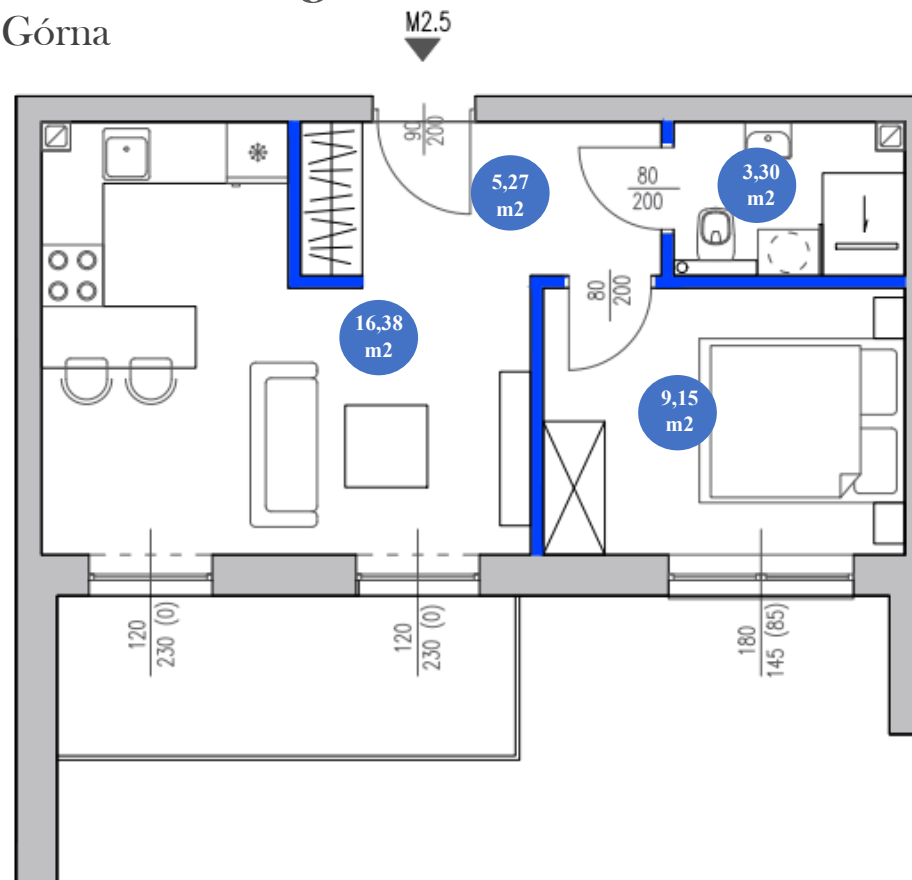


## M2.5 II PIĘTRO

Segment  
**B**

PRZEDPOKÓJ	5,27 m <sup>2</sup>
ŁAZIENKA	3,30 m <sup>2</sup>
POKÓJ	9,15 m <sup>2</sup>
POKÓJ Z ANEKSEM KUCH.	16,38 m <sup>2</sup>
<b>POWIERZCHNIA MIESZKANIA</b>	<b>35,30 m<sup>2</sup></b>
POWIERZCHNIA UŻYTKOWA	34,10 m <sup>2</sup>
POWIERZCHNIA ŚCIAN WEW.	1,20 m <sup>2</sup>



**MAJ INWESTYCJE SP Z O.O.**

UL. MROŻNA 45  
40-316 KATOWICE  
NIP: 954-277-96-51

[www.majinwestycje.pl](http://www.majinwestycje.pl)

1. Powierzchnia użytkowa lokali oraz pomieszczeń jest określona na podstawie rozporządzenia Ministra Transportu, Budownictwa i Gospodarki Morskiej z dnia 25.04.2012 r. w sprawie szczegółowego zakresu i formy projektu budowlanego oraz przy uwzględnieniu treści Polskiej Normy PN-ISO 9836. Powierzchnia ta stanowić będzie podstawę do obliczenia wielkości udziału w nieruchomości wspólnej oraz zostanie ujawniona w księdze wieczystej lokalu mieszkalnego, złożonej na wniosek zawarty w umowie przeniesienia własności.
2. Powierzchnia mieszkania – powierzchnia użytkowa powiększona o projektowaną powierzchnię pod ścianami działowymi.
3. Powierzchnie są obliczane w świetle pionowych przegród konstrukcyjnych i szachów instalacyjnych (kominów) w stanie wykończonym, przy uwzględnieniu tynków i okładzin o grubości 1,5 cm, na poziomie podłogi, bez uwzględnienia listw przypodłogowych, progów, itp.
4. Wszystkie zmiany w zakresie kanalizacji sanitarnej i wentylacji wymagające naruszenia szachtu instalacyjnego w lokalu, zabudowy balkonów, tarasów i loggi, instalacji markiz, krat i jednostek zewnętrznych wymagają akceptacji projektanta i nie mogą być wykonywane samodzielnie.
5. Naruszenie elementów konstrukcji jest zabronione.
6. Wymiary pomieszczeń, lokalizacji przyborów sanitarnych i inne podano na podstawie projektu budowlanego. W toku budowy mogą wystąpić zmiany w stosunku do stanu ukazanego w karcie katalogowej, wynikające ze specyfikacji prac budowlanych. Rysunki w tym zakresie mają charakter poglądowy oraz informacyjny i nie stanowią oferty w rozumieniu Kodeksu Cywilnego. Nie są przeznaczone do celów wykonawczych.